

/ SUMARIO / Pág.

 ALTERNATIVAS A LAS GRÚAS ESTANDAR **2**

 MANTENIMIENTO EN LAS GRÚAS Y LOGÍSTICA **2**

 NUEVAS INCORPORACIONES **3**

 NUEVA PLANTA EN MÉXICO **4**



Arriba, nuevo equipo comercial de GH en Andalucía occidental, y abajo, la Base de servicio y mantenimiento en Carmona (Sevilla)

Proyectos estratégicos en Andalucía

Desde hace unas fechas recientes, ESTINDEL, S.L ha cesado en la representación comercial y servicio técnico oficial de los productos GH en Andalucía Occidental y Badajoz.

A partir de ahora, GH tendrá una relación directa con personal de venta y servicio propios en una nueva plataforma que hemos establecido en Andalucía para las provincias de **Sevilla, Córdoba, Cádiz, Málaga, Huelva y Badajoz.**

GH cuenta con más de 50 años de experiencia y es el primer fabricante

nacional (con tecnología y capital exclusivamente español), en número de grúas y cuota de mercado. Asimismo, GH es la marca principal en el mercado andaluz y extremeño con 40 años de presencia en el mismo. Conscientes además, del nuevo marco competitivo, nuestra inquietud en el obligado acceso a los mercados internacionales nos hace estar presentes en más de 46 países del mundo.

Los nuevos teléfonos y comerciales son los siguientes:

- **SEVILLA**
Antonio Atalaya (tel 690 077940)
- **CÓRDOBA**
Joaquín Pérez de la Lastra (tel 618 957721)
- **MÁLAGA Y CÁDIZ**
Fernando Ríos (tel 618 957719)
- **HUELVA Y BADAJOZ**
Miguel Angel Pacheco (tel 618 957720)

El Responsable comercial en fábrica para toda esta zona es Unai Garmendia (tel 659 467138).

El teléfono de servicio técnico es el 902 205 100

Para el sector aeronáutico

GH colabora en importante proyecto con EADS Construcciones Aeronáutica S.A. En Sevilla

A la empresa EADS-CASA se le están realizando los trabajos correspondientes a la cccc de diversos Puentes Grúas para las naves de la FAL-400M.

Los trabajos se llevarán a cabo, en los terrenos propiedad de EADS-CASA anejos al Aeropuerto de San Pablo en Sevilla, donde se está construyendo la Planta de Montaje Final de Aviones de Transporte Militar (FAL A-400M).

La gama de Puentes Grúas es variada y comprenden luces desde 8 metros a 72 metros, la más grande. Los puentes grúas son de dos tipos: suspendidos y apoyados.

Una característica importante del Puente Grúa de 72 metros es que va suspendido sobre 4 puntos de apoyo.

El número total de Puentes Grúas es de 33 unidades, en un plazo de fabricación, suministro y montaje de un año.

En la actualidad se ha instalado dos Puentes Grúa suspendidos de 15 tn. con una luz de 18,9 m. y 50,4 m. en la de Desarrollo de prototipos



Sector Ferroviario

Transbordador para Construcciones y Auxiliar de Ferrocarriles S.A. (CAF-SANTANA)



La empresa CAF-SANTANA y GH han llegado a un acuerdo para la fabricación, suministro y montaje de un Transbordador para 80 tn., sobre dos vías de 21 metro de luz. Sus características más importantes son las siguientes:

- 4 bogies motrices de ø rueda 630 mm.
- 8 ruedas de traslación.
- 26 metros de longitud total con 2 metros de lanzadera.
- Variador con tres velocidades.
- Fuerza de arrastre 3.000 kg.
- Plataforma interior de vías antideslizante para paso de carretillas y personal.

Alternativas a las grúas estandar de GH

GH cubre una amplia gama de soluciones en el campo de la elevación. Quizás las grúas más relevantes y reconocibles sean aquellas ligadas con las necesidades de tipo estándar para una industria media, que son lo que denominamos "Grúas estándar", y aquellas grúas que necesitan una ingeniería especial y cuya aplicación se refiere a soluciones muy específicas para sectores concretos como el de basuras, aeronáutico, construcción o las grandes grúas de fundición.

Sin embargo, en este número nos vamos a centrar en lo que en GH denominamos "Alternativas a las grúas estándar", entre las que podemos citar:

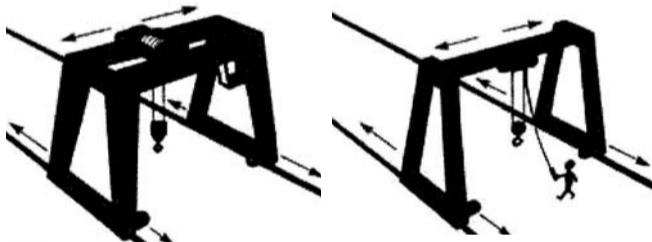
Pórticos, semipórticos, ménsulas, plumas y pórticos automotores.

Con todos estos productos, GH cubre toda la gama de soluciones específicas dentro del campo de la elevación. En un próximo número detallaremos en profundidad las soluciones GH a lo que se denominan GRUAS ESPECIALES.



■ PORTICOS

Grúas instaladas en el exterior de las naves para manipulación y carga de materiales que no necesitan estar cubiertos.



■ SEMIPORTICOS

situados a un nivel inferior (solapadas) a los puentes grúa de una nave, sirve para optimizar e individualizar los trabajos requeridos a este tipo de máquinas en un determinado espacio dentro de la zona productiva.



■ MENSULAS

Sirven para optimizar el espacio en una producción de cadena. Su principal característica es que se deslizan por el lateral de la pared para hacer más eficaz y funcional el trabajo y para hacerlas compatibles con otras grúas puente instaladas en la nave.



EL MANTENIMIENTO NECESARIO QUE ASEGURA EL BUEN FUNCIONAMIENTO DE LA GRUA

Cada vez es más exigente la normativa con respecto al buen funcionamiento y la seguridad de todos los elementos básicos de un puente-grúa y del conjunto del producto.

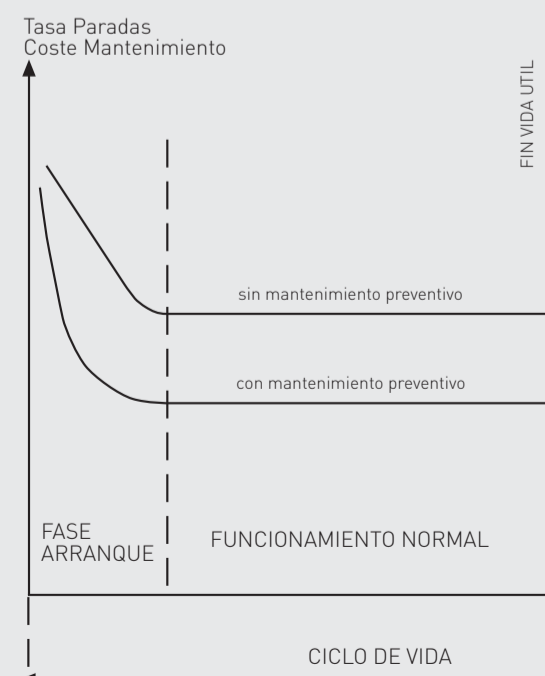
La obligatoriedad de tener todos los elementos a punto ha puesto de manifiesto que sólo las empresas que tienen desarrollado un buen sistema de servicio y mantenimiento pueden competir con eficacia en el mundo de la elevación. La necesidad de revisar rutinariamente en función de la carga de trabajo y el grupo FEM del puente grúa, hace que este tipo de intervenciones tengan que estar avaladas por el fabricante de la grúa y por profesionales que conocen no sólo el buen funcionamiento del producto, sino también la normativa y exigencias oficiales actuales.

Así, en GH a través de nuestra empresa GH-SAT se ofrece el servicio oficial de mantenimiento preventivo y correctivo en gran parte de la geografía española en donde nuestras grúas están presentes.

Para los contratos rutinarios de mantenimiento que se establecen con los clientes, STO tiene un protocolo de actuación muy depurado que consiste en los siguientes puntos que además están en consonancia con la normativa vigente:

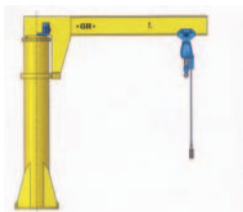
- Revisión de los puntos críticos de una grúa sometidos a mayor desgaste:
- Informe del estado general de la grúa
- Recomendaciones al cliente sobre los cambios necesarios a abordar con la grúa inspeccionada y piezas críticas a cambiar.
- Tiempo mínimo de estancia en el cliente realizando la revisión de mantenimiento.

/ MANTENIMIENTO



■ PLUMAS

dos tipos de aplicaciones: 1) industrial, máquina anclada a un determinado sitio para un trabajo muy específico en un área determinada y - 2) Náutica, maquinaria para elevación de embarcaciones anclada en un sitio fijo.



■ AUTOMOTORES

Su utilización se circunscribe al ámbito marino y especialmente en puertos deportivos. Su función básica está ligada a la elevación de embarcaciones

para su mantenimiento, reparación o traslado. Su principal cualidad es la movilidad de esta grúa para colocar la embarcación en el sitio óptimo dentro de la lo que se denomina la "marina seca".



Nuevas incorporaciones en GH

Rubén Gonzalo

Responsable Comercial en Burgos

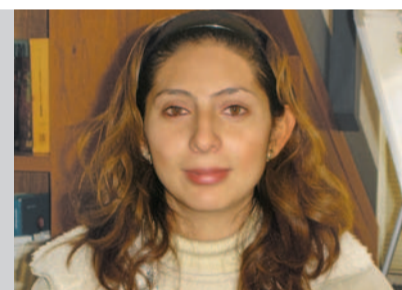


En la delegación de GH de Burgos Casyle, se ha incorporado recientemente Rubén como responsable comercial en la zona. Rubén tiene una amplia experiencia en labores

comerciales desarrolladas en la región en empresas de arquitectura de interiores, sector cementero y edificación industrial.

Claudia Mozo

Administrativa. Mexico



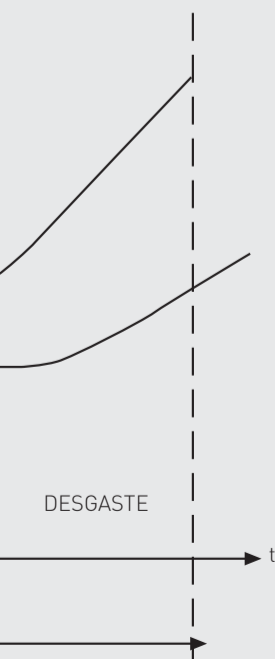
En la filial mexicana se ha incorporado Claudia Mozo para la realización de labores administrativas ligadas a la

administración y contabilidad y el desarrollo propio de la empresa en Mexico.

NO EN LAS GRÚAS /

Nuestro objetivo de eficiencia es disminuir los tiempos de parada. Para ello garantizamos:

1. Un servicio **PROGRAMADO** según las condiciones de trabajo de los equipos.
2. **AGIL y RAPIDO**, inmovilizando el mínimo tiempo posible sus equipos durante las intervenciones.
3. **FLEXIBLE**, adecuándonos a sus horarios para realizar las intervenciones.
4. Mantenemos el **HISTORIAL** de funcionamiento de sus equipos.
5. **GARANTIZAMOS** las reparaciones realizadas.
6. **ASESORAMOS** en la adecuación a sus equipos de las mejoras introducidas en los nuevos modelos GH.
7. Y todo realizado con **PERSONAL ACREDITADO** por GH. Nuestra identificación le dará confianza.



Planta DIPRELEVA en Madrid

GH cuenta con una empresa independiente de distribución de repuestos que está centralizada en Madrid (DIPRELEVA) para un servicio más eficaz y competitivo que permita no sólo llegar antes a las necesidades del cliente en cualquier parte de España, sino que lo haga de forma más competitiva y ágil para responder a todas las necesidades de nuestros clientes.

Además de esto La red GH-SAT dispone de pequeños almacenes distribuidos por toda España para garantizar una respuesta de entrega de repuestos rápida y ágil.

UNA BUENA Y NECESARIA LOGÍSTICA DE DISTRIBUCIÓN DE REPUESTOS





NUEVA PLANTA PRODUCTIVA DE GH EN QUERETARO (MÉXICO)

Desde hace diez años, INDUSTRIAS ELECTROMECAÑICAS GH, S.A (GH) ha acometido un importante proceso de internacionalización que ha hecho posible la implantación de plantas productivas en varios países. En México, la nueva planta productiva que se está construyendo se ubica en un terreno de 4 hectáreas en la zona de Querétaro junto al nuevo aeropuerto (parque agroindustrial "La Cruz").

MERCADO EMERGENTE DE GRUAS

El mercado actual de México tiene un importante potencial de consumo de grúas y se espera que el despegue de la economía mexicana aumente considerablemente el número de grúas necesarias para el desarrollo de la industria básica del país.

GH lleva siete años en MEXICO con una empresa propia y durante los últimos ejercicios ha logrado estabilizar y consolidar su posición en el mercado de las grúas en aquel país. Dentro de su plan estratégico

de internacionalización, GH ha decidido que MEXICO es una de sus bases productivas.

El parque de grúas instalado por GH en el país es en estos momentos, de 400 unidades lo que le permite tener una destacada "imagen de marca" dentro del conjunto del sector en México.

Con el objetivo de consolidarse en estos incipientes mercados, GH se ha propuesto consolidar estructuras / filiales propias. Se considera que el mercado mexicano va a ser el centro de una importante zona económica del norte del continente americano y que es considerada como estratégica en el plan de internacionalización de GH. En un primer paso se constituyó GH MEXICANA de servicios de asistencia técnica, montajes y mantenimientos de grúas puente.

Aunque la empresa comercial está actualmente en Puebla, GH MEXICANA se trasladará al centro industrial de QUERETARO en donde se ubicará la nueva planta.

QUERETARO está situado en el centro del país, con una gran presencia

industrial y con rápidas comunicaciones tanto al sur como al norte del país en donde se encuentra la mayor parte de los potenciales clientes de GH. El proyecto consiste en el desarrollo de un proyecto industrial que incluye la construcción de la nave adecuada a los requerimientos industriales de GH, y en la transferencia de tecnología y know-how para la fabricación de las vigas. Se pretende que sea la primera empresa de puentes grúa en el país con el proceso de producción completo.

LA IMPORTANCIA DE CONTROLAR TODO EL PROCESO PRODUCTIVO Y LOS SERVICIOS

La empresa mexicana está especializada en la comercialización de puentes grúa y en la prestación de servicios de asistencia técnica, montajes, mantenimientos y

reparaciones de grúas puente. Una vez diseñado el proyecto industrial, GH tiene previsto incorporar la actividad de fabricación de vigas (calderería) que en la actualidad, se subcontrata a empresas auxiliares locales. Con el desarrollo del proyecto industrial, se cierra el círculo productivo completo al realizar la fabricación de las vigas y otros componentes íntegramente por la empresa filial mexicana.

El comienzo de las obras de construcción de la planta se iniciaron en 2005 y se prevé que su finalización sea en mayo de 2006, con el objetivo de que en septiembre de este mismo año se comience con la fabricación de las grúas.



/ BREVES /



Importante proyecto en Francia en sector estratégico

VALLOUREC OIL & GAS es una importante empresa francesa situada en AULNOYE AIMERIES que adjudicó a GH en 2.005 un proyecto importante consistente en dos Gruas birrailes especiales

con carro giratorio y cabina, capacidad 2x6,3 T luz 29 m. El objeto de estas grúas es básicamente el aumento de productividad de la planta, cambiando grúas viejas por grúas mas modernas.

Durante este año 2.006, la empresa ha confirmado otro

proyecto importante a GH consistente en tres Gruas de 2x8 T similares.

Este tipo de proyectos hace que GH esté situada en un nivel muy reconocido dentro del mercado francés tanto en proyectos de grúas especiales como las estándar.



GH
GRUAS

Apdo.27 • Bª Salbatore
20200 BEASAIN
Gipuzkoa (Spain)
ghsa@ghsa.com
www.ghsa.com

Su opinión tiene un gran valor
Envíenos sus comentarios a: ghsa@ghsa.com