

· GH ·

CRANES & COMPONENTS



SISTEMAS DE ELEVACIÓN PARA ASTILLEROS

PONTE ROLANTE SUWNICE GRUAS CRANES PONT-ROULANT PONTE ROLANTE SUWNICE



NAVES MÓVILES

● DESCRIPCIÓN:

Nave móvil electro propulsada, sobre carriles de rodadura.

● UTILIDADES:

Las naves móviles son prácticas en amplias áreas de trabajo donde los distintos procesos productivos requieren trabajar al exterior o bajo cubierta, (viento - lluvia etc...).

La nave está soportada y transportada por un conjunto de cabezales o boggies motorizados junto con unos rodillos guía de seguridad a la traslación.

■ TRASLACIÓN CON BOGGIES



■ LAS NAVES SE ABREN Y CIERRAN EN FUNCIÓN DE LAS NECESIDADES





■ TRASLACIÓN CON CABEZALES





■ MANIPULACIÓN DE PERFILES



■ MANIPULACIÓN DE CHAPA



MANIPULACIÓN DE MATERIALES EN CAMPAS EXTERIORES

● DESCRIPCIÓN:

Pórticos, semiporticos o puentes grúa con carro normalmente abierto para manipulación de materiales, como chapa y perfiles, con traviesa de electroimanes.

● UTILIDADES:

Carga y descarga de material almacenado en campa, para ello se requiere de un sistema de traviesa de imanes para distintos tipos de dimensiones y pesos en función de las necesidades del cliente.



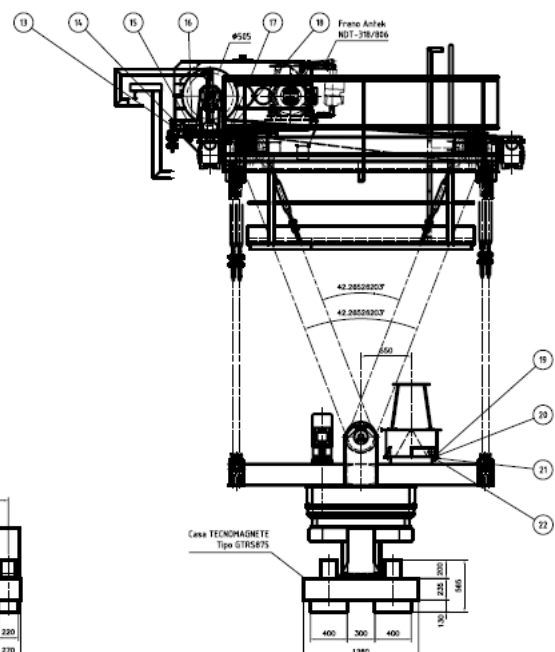
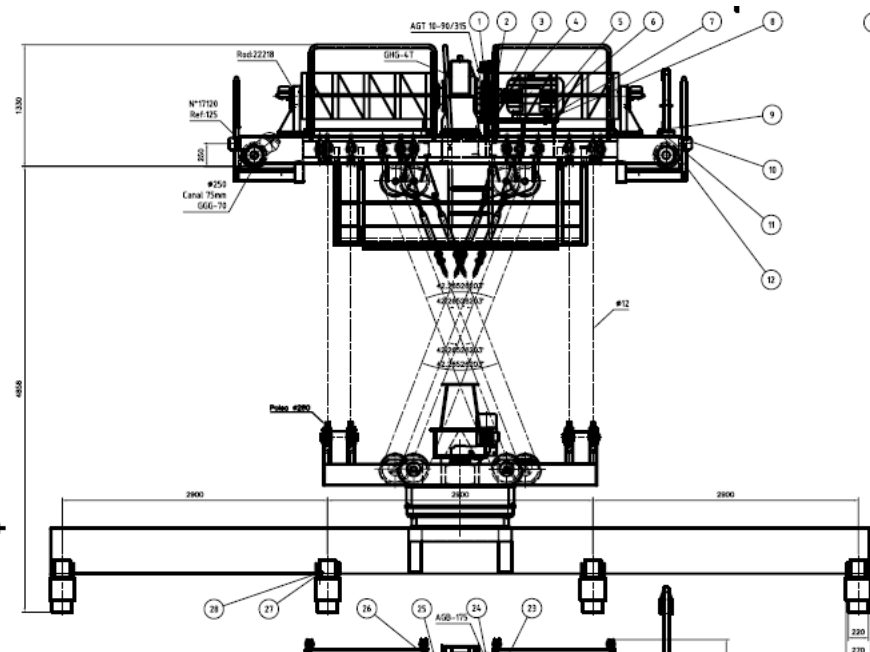


■ OTRAS APLICACIONES PÓRTICOS AUTOMOTORES

■ DIVERSAS APLICACIONES EN ASTILLEROS



■ SISTEMA DE 16/8 RAMALES EN CRUCE PARA EVITAR EL BALANCO DE LA CARGA Y TRAVIESA GIRATORIA





MANIPULACIÓN EN INTERIOR

- **DESCRIPCIÓN:**
Para manipulación de materiales.
- **UTILIDADES:**
Manipular en interiores, almacenes,
alimentación de oxicortado, montajes, etc...



GRÚA CON CARRO GIRATORIO



ALMACÉN DE CHAPA Y PERFILES





■ MONTAJE DE INTERIOR





GRÚAS PARA PROCESOS DE SOLDADURA

- **DESCRIPCIÓN:**
Grúas portadoras de equipos de soldadura.
- **UTILIDADES:**
Facilitan los procesos de soldadura, mejorando los accesos, los tiempos y la seguridad de las operaciones.





■ SISTEMA DE EXTRACCIÓN DE GASES SOLDADURA



■ LÍNEA DE ALIMENTACIÓN DE PUENTE Y EQUIPOS DE SOLDADURA



■ SOPORTES PORTANTES DE EQUIPOS DE SOLDADURA



■ EQUIPOS DE SOLDADURA INSTALADOS EN EL PUENTE





MONTAJES EN EXTERIOR

- **DESCRIPCIÓN:**
Para manipulación de conjuntos y ensamblaje.
- **UTILIDADES:**
Poder realizar los montajes en exterior, procesos de unión de conjuntos, acabado y volteos.





■ BOTADURA

■ VOLTEOS Y MONTAJES



■ PÓRTICOS DE EXTERIOR CON DOS GANCHOS, PARA MANIPULACIÓN DE GRANDES PIEZAS





VARADO EN RAMPA

- **DESCRIPCIÓN:**

Varado de embarcaciones.

- **UTILIDADES:**

Posibilidad de realizar varados de gran tonelaje en zonas con rampa, hasta 600 tn.

EL TIRO SE REALIZA CON UN CABRESTANTE DE GRAN POTENCIA







VARADO PLUMA NÁUTICA

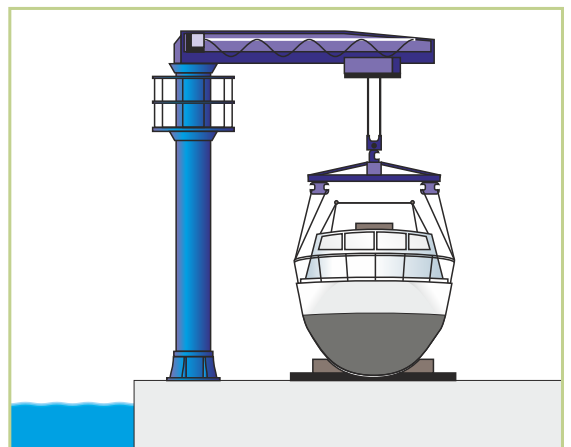
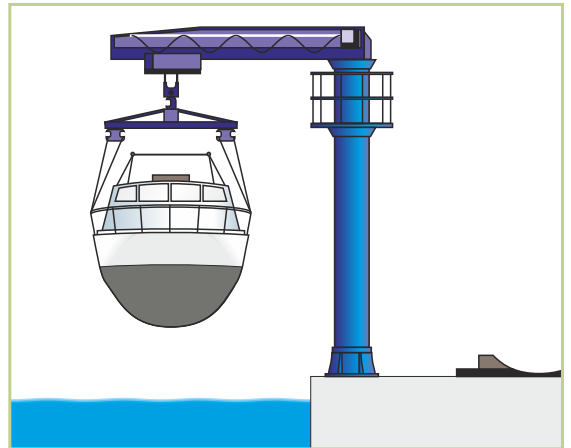
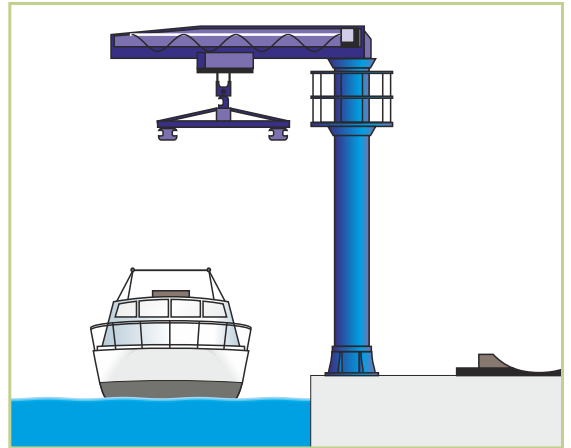
● DESCRIPCIÓN:

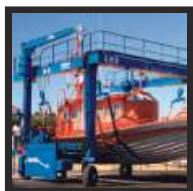
La estandarización de los mecanismos a través de una construcción sencilla y modular, permite crear una amplia y variada gama de grúas de brazo giratorio, que va hasta las 20 tn., con una amplitud de brazo máxima de 7 m.

● UTILIDADES:

Para embarcaciones de poca envergadura.







VARADO CON PÓRTICO AUTOMOTOR SOBRE NEUMÁTICOS

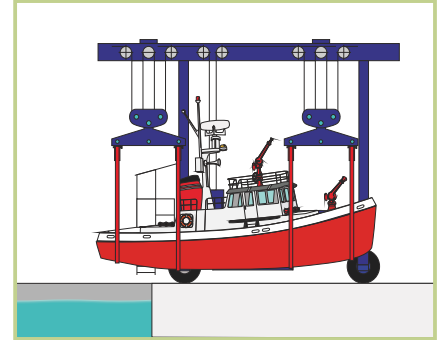
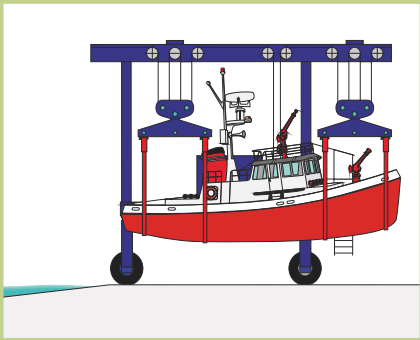
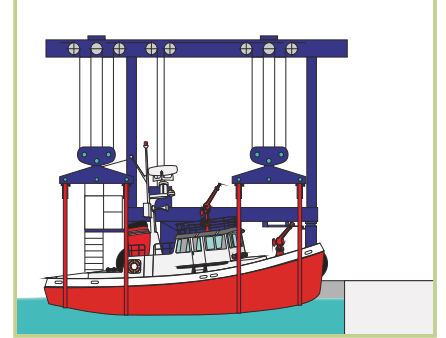
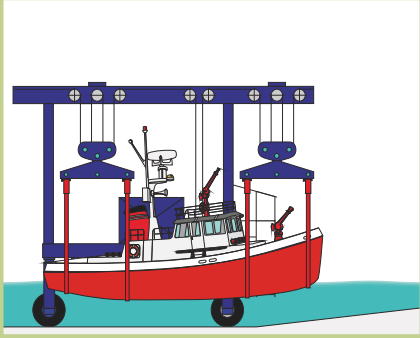
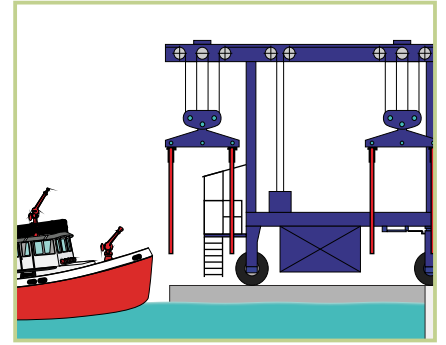
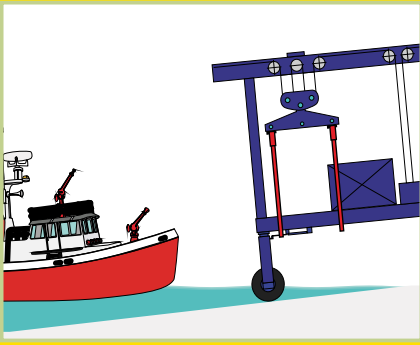
● DESCRIPCIÓN:

Amplia variedad de pórticos automotor, que van hasta 400 tn. Todos ellos se caracterizan por su gran robustez, sencillez de uso, fácil mantenimiento y maniobrabilidad.

● UTILIDADES:

Sea cual sea la capacidad del pórtico requerido, todos los componentes del sistema están dispuestos en una perfecta consonancia, pudiendo garantizar de este modo una idónea adaptación a cada tipo de embarcación.





■ VARADO CON PÓRTICO SUMERGIBLE

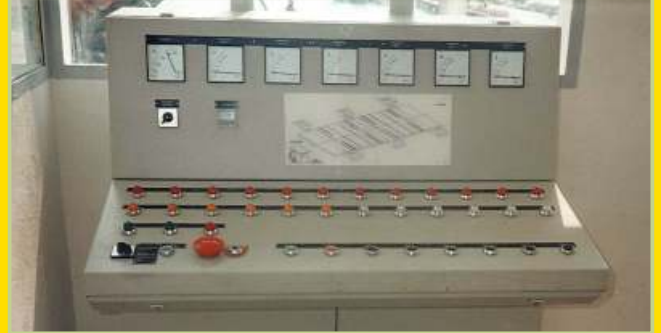
■ VARADO CON PÓRTICO EN FOSO

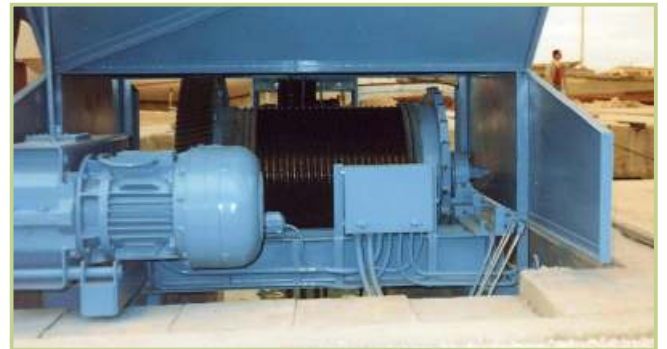
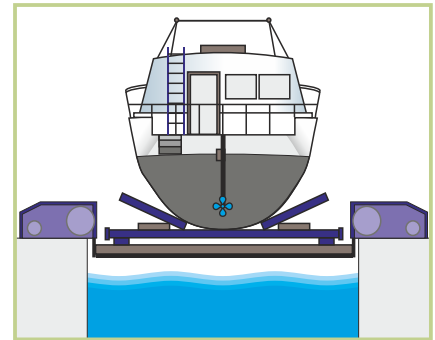
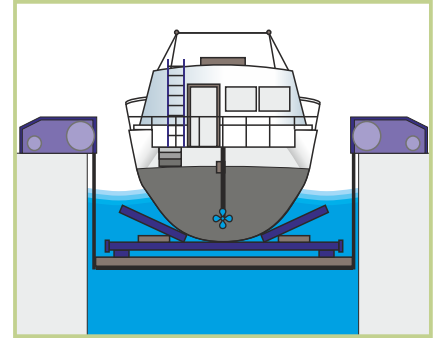
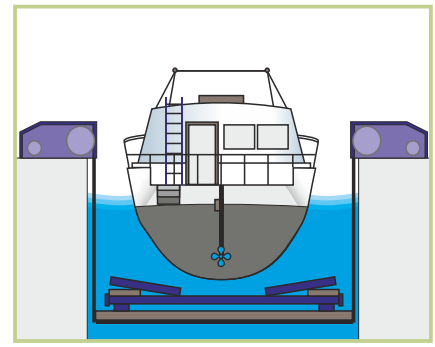


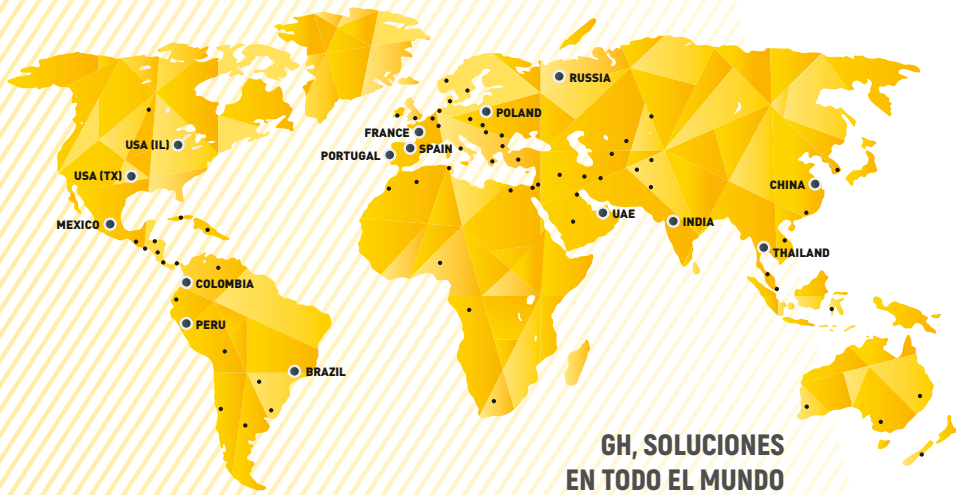


VARADO CON SINCROELEVADOR

- **DESCRIPCIÓN:**
Varado de embarcaciones.
- **UTILIDADES:**
Posibilidad de realizar varados de gran tonelaje.







GH, SOLUCIONES
EN TODO EL MUNDO

Presencia en
+73 PAISES
EN 5 CONTINENTES

+ 112.000
grúas instaladas

+ 750

EN EL
TOP 5 FABRICANTES
DE GRÚAS
DEL MUNDO

-GH-

GH, España sede central

www.ghcranes.com



Beasain

OFICINAS CENTRALES
T: +34 943 805 660
ghcranes@ghcranes.com



Olaberría

GH GLOBAL SERVICE
T: +34 902 205 100
globalservice@ghcranes.com



Alsasua

MECANIZADO
T: +34 948 467 625



Bakaiku

FABRICACIÓN GRÚAS
T: +34 948 562 611



Jaén

REPUESTOS
T: +34 902 205 100

GH, filiales en el mundo



Brasil

Cabreúva

GH DO BRASIL IND. E COM. LTDA.
T: +55 1144090066
ghdobrasil@ghdobrasil.com.br



China

Shanghái

GH (SHANGHAI)
LIFTING EQUIPMENT CO., LTD.
T: +86 21 5988 7676
ghchina@ghsa.com



Colombia

Bogotá

GH COLOMBIA SAS
T: +57 1 750 4427
yezpeleta@ghsa.com



Francia

Couëron

GH FRANCE SA
T: +33(0) 240 861 212
ghfrance@ghsa.com



India

Pune

GH CRANES INDIA PVT. LTD.
T: +91 89561 35444
ghindia@ghsa.com



México

Queréturo

GRÚAS GH MEXICO SA DE CV
T: +52 44 22 77 55 03
+52 44 22 77 50 74
ghmexico@ghsa.com.mx



Perú

Lima

GH PERÚ S.A.C.
T: +51 987816231
gferradas@ghsa.com



Polonia

Klobuck

GH CRANES SP. Z O.O.
T: +48 34 359 73 17
intertech@ghsa.pl



Portugal

São Mamede do Coronado

GH PORTUGAL
T: (972) 563 8333
geral@ghsa.com



Rusia

Moscú

GH RUSSIA
T: +7 (495) 745 69 26
ghrussia@ghsa.com



Tailandia

Chonburi

LGH Cranes
T: +66 (0) 2327 9399
M: +66 (0) 8 4660 1365
ghthailand@ghsa.com



UAE

Dubai

GH Cranes Arabia FZCO
Office no. 517, 5th Floor, Jafza
Building 16, Jebel Ali Free Zone.
P.O Box Number - 263594
T: +971 4 8810773
gharabia@ghcranes.com



EEUU

Illinois

GH CRANES USA
T: (815) 277 5328
ghcranesusa@ghsa.com



EEUU

Texas

F&G CRANES
T: (972) 563 8333
info@fg-ind.com

**Lifting
your
world.**