



# HEBESYSTEME FÜR WERFTEN





## BEWEGLICHE HALLEN

- **BESCHREIBUNG:**  
Bewegliche Halle mit Elektroantrieb und Rollen auf Schienen.
- **ANWENDUNG:**  
Bewegliche Hallen lassen sich in vielfältigen Arbeitsbereichen verwenden, in denen Produktionsprozesse unter freiem Himmel Tätigkeiten umfassen, die geschützt ausgeführt werden müssen (Wind, Regen usw.).

Die Halle wird von einer Reihe von motorisierten Achsaggregaten (Bogies) mit Sicherheits-Lenkrollen getragen und fortbewegt.

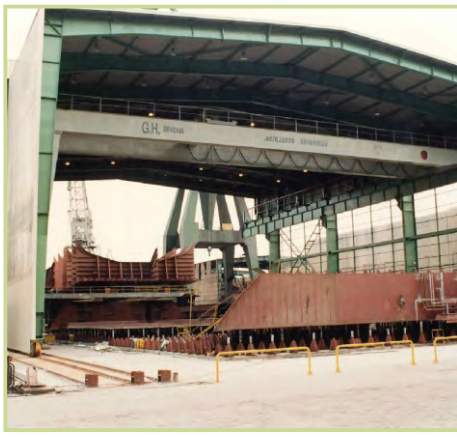
### FORTBEWEGUNG ÜBER BOGIES



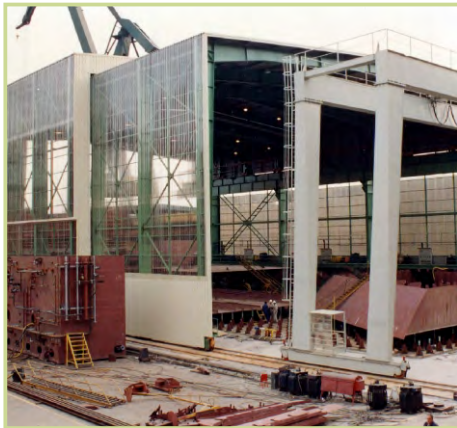
■ DIE HALLEN KÖNNEN JE NACH NOTWENDIGKEIT GEÖFFNET ODER GESCHLOSSEN WERDEN







■ FORTBEWEGUNG MIT ACHSAGGREGATEN



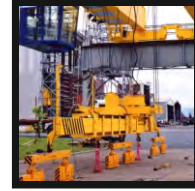




■ TRANSPORT VON PROFILEN



■ TRANSPORT VON BLECHEN



## HANDHABUNG VON MATERIAL AUF AUSSENFLÄCHEN

### ● BESCHREIBUNG:

Vollportalkräne, Halbportalkräne und Laufkräne mit normalerweise offener Krankatze zur Handhabung von Material wie Blechen oder Profilen und Träger mit Elektromagneten.

### ● ANWENDUNG:

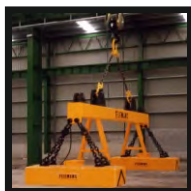
Laden und Entladen von Material auf Außenflächen, für das ein Magnetträgersystem benötigt wird, um Material mit unterschiedlichen Größen und Gewichten je nach Bedarf des Kunden zu handhaben.











## HANDHABUNG IN INNENRÄUMEN

- **BESCHREIBUNG:**  
Handhabung von Materialien.
- **ANWENDUNG:**  
Handhabung in Innenräumen wie Lagern,  
Zufuhr von Schweißbrennern, Montage etc.



KRAN MIT DREHKATZE



BLECH- UND PROFILLAGER



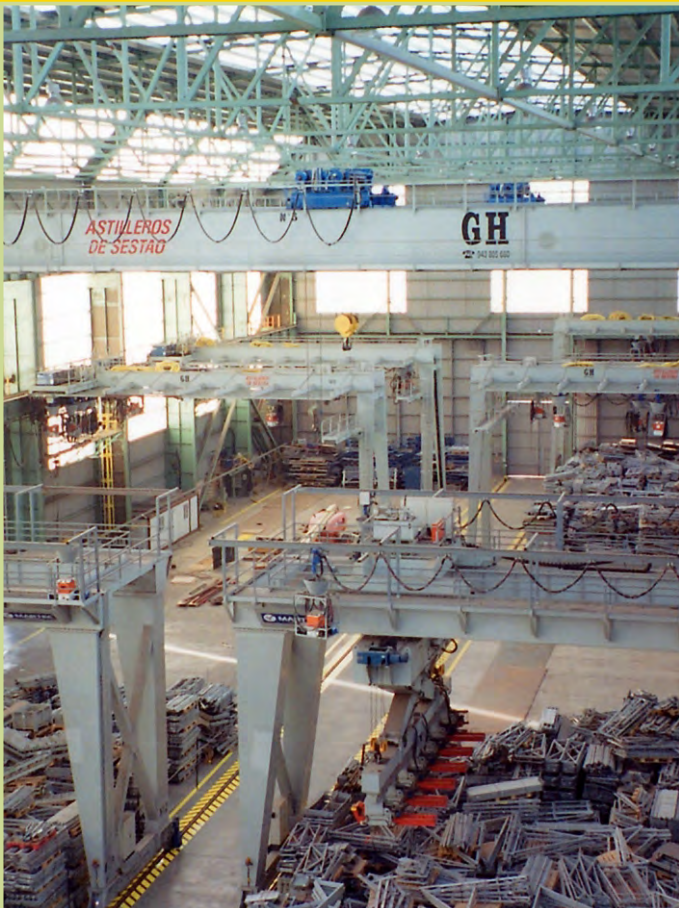




■ INNENMONTAGE







## KRÄNE FÜR SCHWEISSPROZESSE

- **BESCHREIBUNG:**  
Tragekräne für Schweißgeräte.
- **ANWENDUNG:**  
Zur Erleichterung von Schweißprozessen durch bessere Zugänglichkeit, kürzere Transportzeiten und erhöhte Sicherheit.







■ ABSAUGSYSTEME FÜR SCHWEISSGASE



■ BRÜCKENZULEITUNG UND SCHWEISSANLAGEN



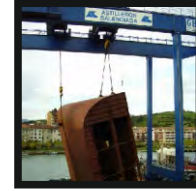
■ TRÄGERSYSTEM FÜR SCHWEISSGERÄTE



■ AUF BRÜCKE INSTALLIERTE SCHWEISSGERÄTE







## MONTAGE VON AUSSENANLAGEN

- **BESCHREIBUNG:**  
Zur Handhabung und Montage von Baugruppen.
- **ANWENDUNG:**  
Durchführung der Montage von Außenanlagen, Verbindung von Baugruppen, Endmontage und Kippen.







■ STAPELLAUF

■ KIPPEN UND MONTAGE



■ AUSSENPORTALKRÄNE MIT ZWEI HAKEN ZUR HANDHABUNG VON GROSSEN WERKSTÜCKEN







## AUSDOCKEN MIT RAMPE

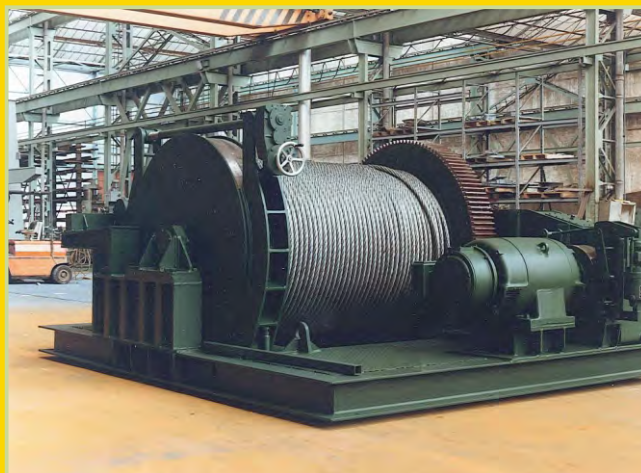
● **BESCHREIBUNG:**

Ausdocken von Schiffen.

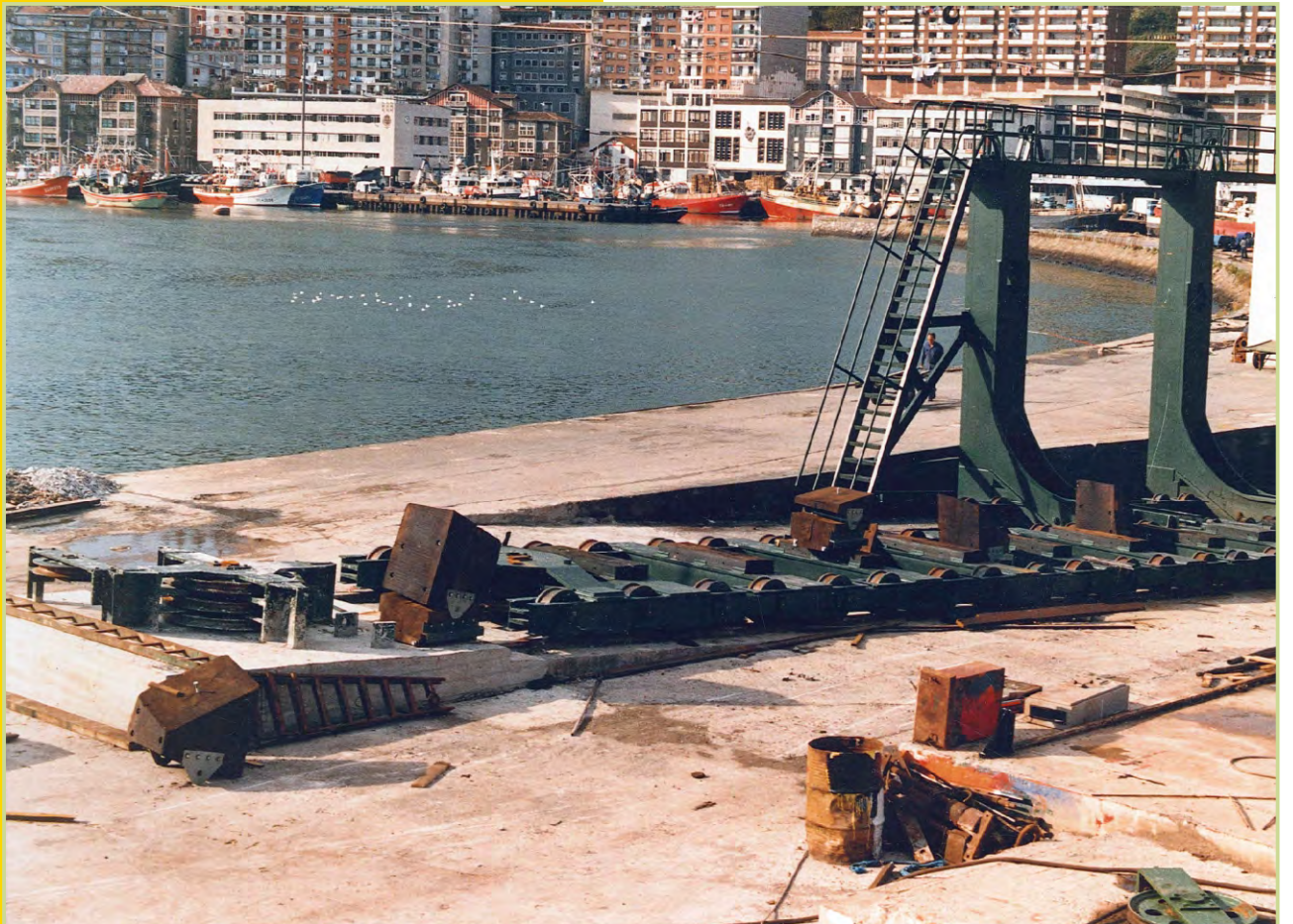
● **ANWENDUNG:**

Ausdocken von Schiffen mit großer Tonnage in Werften mit Rampe, bis 600 t.

■ DIE SCHIFFE WERDEN MIT HILFE EINER HOCHLEISTUNGSWINDE BEWEGT











## AUSDOCKEN MIT AUSLEGER

### ● BESCHREIBUNG:

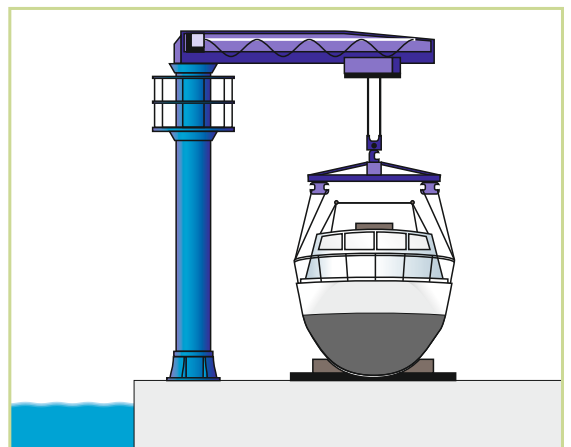
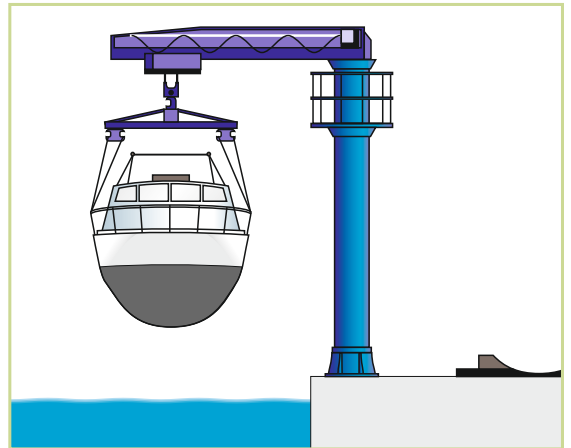
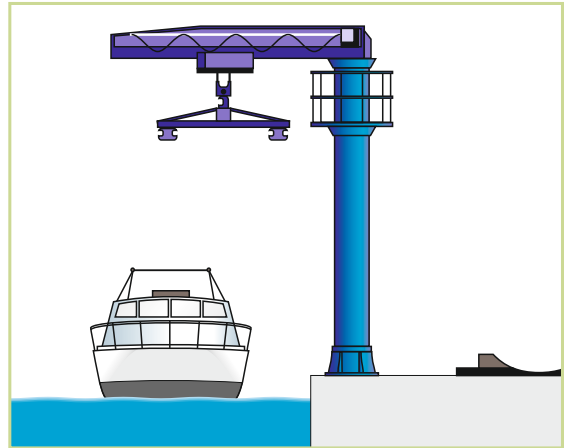
Die Standardisierung der Mechanismen durch eine einfache Modulbauweise ermöglicht die Herstellung einer umfangreichen, vielseitigen Baureihe von Kränen mit Drehausleger für Lasten bis zu 20 t mit einer Auslegerlänge von max. 7 m.

### ● ANWENDUNG:

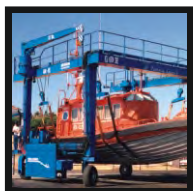
Für Boote mit geringen Abmessungen.











## AUSDOCKEN MIT PORTALKRAN MIT EIGENANTRIEB AUF REIFEN

### BESCHREIBUNG:

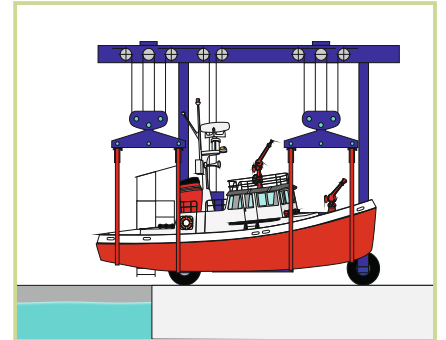
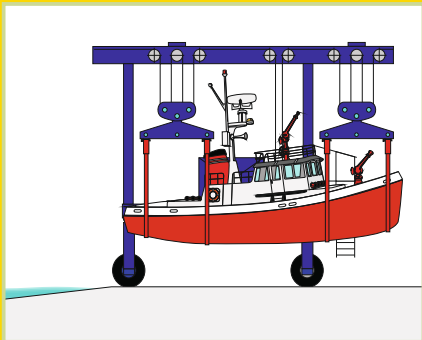
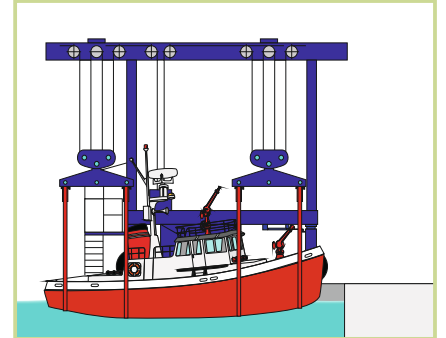
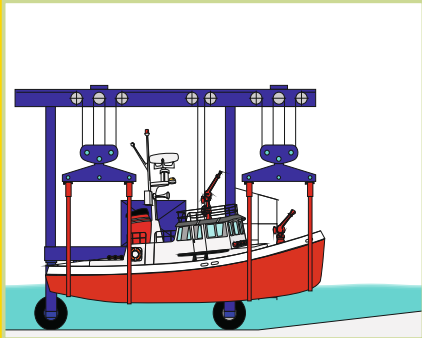
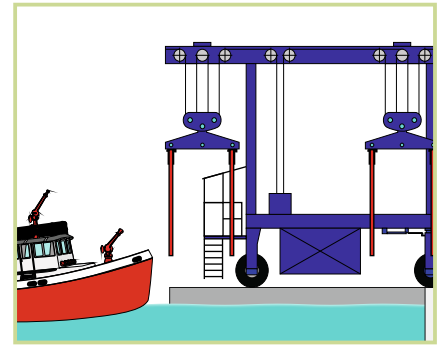
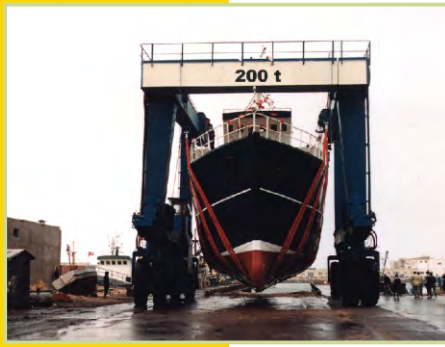
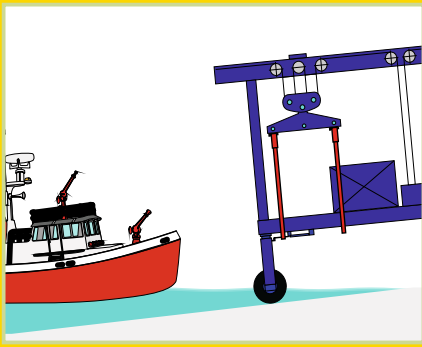
Vielseitiges Angebot an Portalkranen mit Eigenantrieb für Schiffe bis zu 400 t. Sie zeichnen sich aus durch hohe Beständigkeit, einfache Benutzung, anspruchslöse Wartung und hohe Wendigkeit.

### ANWENDUNG:

Unabhängig von der benötigten Aufnahmefähigkeit des jeweiligen Portalkrans sind alle Systemkomponenten perfekt aufeinander abgestimmt und gewährleisten somit eine optimale Anpassung an jeden Schiffstyp.





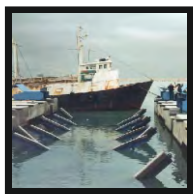


AUSDOCKEN MIT UNTERWASSERKRAN

AUSDOCKEN MIT GRUBENKRAN





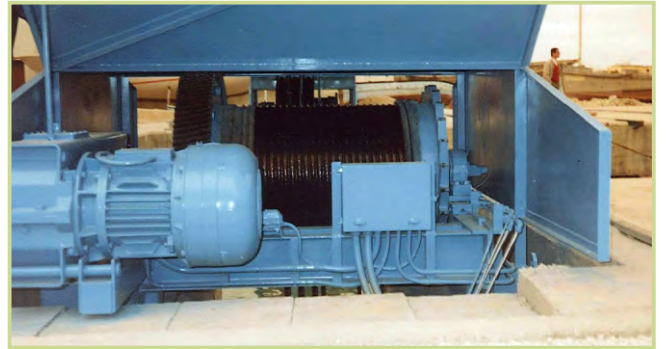
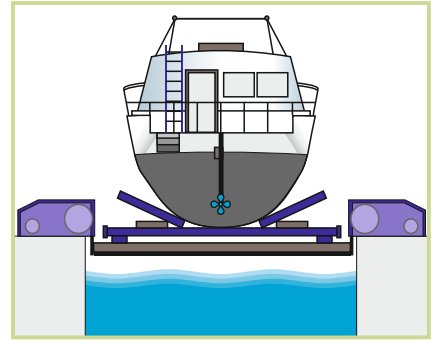
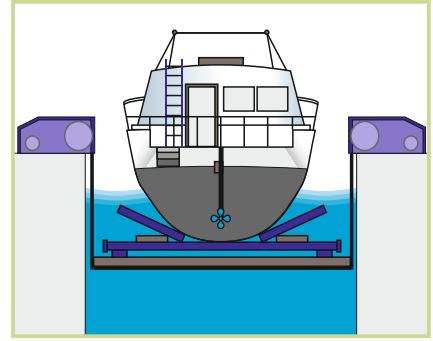
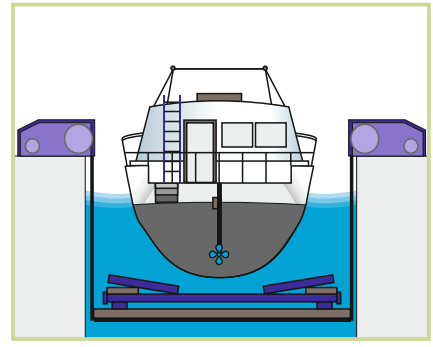


## AUSDOCKEN MIT SYNCHRONHEBEWERK

- **BESCHREIBUNG:**  
Ausdocken von Schiffen.
- **ANWENDUNG:**  
Ausdocken von Schiffen mit großer Tonnage.











GH, LÖSUNGEN  
WELTWEIT

Präsenz in  
**+73** LÄNDERN  
AUF 5 KONTINENTEN

**+ 112.000**  
installierte krane

**+ 750**

UNTER DEN  
**TOP 5** DER  
KRANHERSTELLER  
WELTWEIT

**- GH -**

GH, Spanien hauptsitz

[www.ghcranes.com](http://www.ghcranes.com)



**Beasain**  
HAUPTSITZ  
T: +34 943 805 660  
[ghcranes@ghcranes.com](mailto:ghcranes@ghcranes.com)



**Olaberría**  
GH GLOBAL SERVICE  
T: +34 902 205 100  
[globalservice@ghcranes.com](mailto:globalservice@ghcranes.com)



**Alsasua**  
BEARBEITUNG  
T: +34 948 467 625



**Bakaiku**  
HERSTELLUNGSKRÄNE  
T: +34 948 562 611



**Jaén**  
ERSATZTEILE  
T: +34 902 205 100

GH, Niederlassungen weltweit



**Brasilien** Cabreúva  
GH DO BRASIL IND. E COM. LTDA.  
T: +55 1144090066  
[ghdobrasil@ghdobrasil.com.br](mailto:ghdobrasil@ghdobrasil.com.br)



**China** Shanghai  
GH (SHANGHAI)  
LIFTING EQUIPMENT CO., LTD.  
T: +86 21 5988 7676  
[ghchina@ghsa.com](mailto:ghchina@ghsa.com)



**Colombia** Bogotá  
GH COLOMBIA SAS  
T: +57 1 750 4427  
[yezpeleta@ghsa.com](mailto:yezpeleta@ghsa.com)



**Frankreich** Couëron  
GH FRANCE SA  
T: +33(0) 240 861 212  
[ghfrance@ghsa.com](mailto:ghfrance@ghsa.com)



**Indien** Pune  
GH CRANES INDIA PVT. LTD.  
T: +91 89561 35444  
[ghindia@ghsa.com](mailto:ghindia@ghsa.com)



**Mexiko** Querétaro  
GRÚAS GH MEXICO SA DE CV  
T: +66 (0) 2327 9399  
M: +66 (0) 8 4660 1365  
[ghmexico@ghsa.com.mx](mailto:ghmexico@ghsa.com.mx)



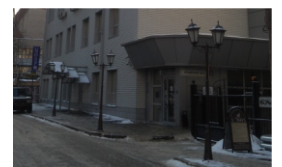
**Peru** Lima  
GH PERÚ S.A.C.  
T: +51 987816231  
[gferradas@ghsa.com](mailto:gferradas@ghsa.com)



**Polen** Kłobuck  
GH CRANES SP. Z O.O.  
T: +48 34 359 73 17  
[intertech@ghsa.pl](mailto:intertech@ghsa.pl)



**Portugal** São Mamede do Coronado  
GH PORTUGAL  
T: +351 229 821 688  
[geral@ghsa.com](mailto:geral@ghsa.com)



**Russland** Moskau  
GH RUSSIA  
T: +7 (495) 745 69 26  
[ghrussia@ghsa.com](mailto:ghrussia@ghsa.com)



**Thailand** Chonburi  
LGH Cranes  
T: +66 (0) 2327 9399  
M: +66 (0) 8 4660 1365  
[ghthailand@ghsa.com](mailto:ghthailand@ghsa.com)



**UAE** Dubai  
GH Cranes Arabia FZCO  
Office no. 517, 5th Floor, Jafza  
Building 16, Jebel Ali Free Zone.  
P.O Box Number - 263594  
T: +971 4 8810773  
[gharabia@ghcranes.com](mailto:gharabia@ghcranes.com)



**USA** Illinois  
GH CRANES USA  
T: (815) 277 5328  
[ghcranesusa@ghsa.com](mailto:ghcranesusa@ghsa.com)



**USA** Texas  
F&G CRANES  
T: (972) 563 8333  
[info@fg-ind.com](mailto:info@fg-ind.com)

**Lifting  
your  
world.**